

# Menší už to nebude?

Jan Polzer



Používáte-li síťové propojení více než dvou počítačů, jistě jste se setkali s přepínačem (angl. switch). Většinou se jedná o barevně vyvedené krabičky, které však svou velikostí zabírají cenné místo na stole, případně na skříni počítače.

Řada výrobců se proto snaží velikost přepínačů minimalizovat. Příkladem budiž *EtherEasy Mini Switch* od firmy W-Linx. Tyto přepínače jsou snad těmi nejmenšími, které jsem dosud viděl.

## Menší a nejmenší

Pro recenzi jsme dostali k dispozici dva modely této řady.

První z nich je přepínač pro pět počítačů. Pátá zdířka slouží jako tzv. *uplink* – je tedy rezervována pro připojení dalšího přepínače. Velikost zařízení je opravdu úžasná, neboť je schováte do dlaní. Jeho šířka je dána roztečí pěti vedle sebe posazených zdířek pro konektory RJ-45. Na předním panelu, či spíše panýlku svítí sada informačních LED, oznamujících přísun elektrické energie do zařízení a aktivitu na jednotlivých rozbočkách. Pro každou zástrčku jsou k dispozici dvě kontrolky. Jedna z nich signalizuje připojení k síti, případně příjem paketů s daty,

druhá plně duplexní či poloduplexní režim, případně kolizi.

Druhý model byl o něco větší, neboť byl určen pro spojení až osmi počítačů. Také zde jsou na předním panelu LED kontrolky informující o stavu sítě a zapnutí zařízení. Pro lepší přehlednost jsou kontrolky rozděleny do dvou sloupečků, po čtyřech v řadě.

## Dobrý nápad

Žádný z přepínačů nemá na spodní straně gumové podložky, které by pomáhaly stabilitě a zabráňovaly případnému sklouznutí. Přestože jsou obě zařízení dostatečně těžká, aby jejich posun

nebyl samovolný, můžete je dále zabezpečit. Výrobní inženýři chytrě využili jejich celokovového povrchu a ke každému přibalili proužek se čtveřicí magnetických úchytek. Ty stačí jejich jednou samolepicí stranou přitisknout k přepínači a poté využít magnetické přitažlivosti a přepínač posadit třeba na skříň počítače (nebo naopak).

Zajímavě je vyřešeno i napájení přepínačů. Oba mají přibalený adaptér pro elektrickou síť, který dodává 6 V. Nicméně vzhledem k jejich rozměrům by bylo škoda nevyužít jejich mobility, a proto výrobce přibalil



Na zadní straně je opravdu místo jen pro zásuvky

# Superrychle na viry

Jan Polzer



Antivirové produkty od slovenské společnosti Eset patří mezi elitu. Možná, že nejsou u nás tak rozšířené jako jejich konkurence, nicméně díky své kvalitě si zákazníci jistě najdou.

Nedávno představená verze antivirového programu *NOD32 2.0* splnila očekávání a pokračuje ve stopách svého předchůdce. *NOD32* se pravidelně umísťuje na nejvyšších příčkách testů, které provádí časopis *Virus Bulletin* zaměřený na virovou problematiku. Slovenský antivir získal nejvyšší počet ocenění *Virus bulletin 100% Award*.

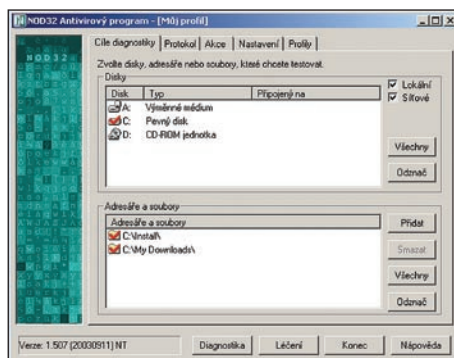
## Vstřícnost nejen novému vzhledu

Oproti předchozí verzi doznalo uživatelské rozhraní programu několik změn. Celé rozhraní je opatřeno novými ikonkami a působí přívětivě. Revoluční je přitom schopnost pomocí heuristické analýzy detekovat moderní HLL viry. Jedná se o případ, kdy je virus napsán v některém z moderních vývojových prostředí – Delphi, Visual Basic nebo C++. Jak sami autoři přiznávají, úspěšnost detekce takových virů dosahuje u *NOD32* maximálně 70%, což však je slušné. Konkurenční programy totiž tuto detekci obsaženou nemají.

## Dvojitá ochrana

Jako správný antivir má *NOD32* integrovanou ochranu počítače běžící v pozadí – antivirový monitor *AMON*. Ochrana před nebezpečím

útočícím skrze elektronickou poštu a internetové stránky je prováděna skenováním všech komunikací pomocí protokolu POP3. Internetový monitor *IMON* tedy kontroluje veškerou příchozí poštu do počítače.



Nastavte si parametry ochrany podle vlastních představ

Pomocí tzv. *NOD32 Control Centra* můžete komunikovat se všemi automatickými ochranami či nastavovat parametry vlastního programu. Z *Control Centra* máte rychlý přístup do všech funkcí, i pokud chcete pouze otestovat disketu od kolegy z vedlejší kanceláře. Také odsud můžete prohlížet protokoly nebo nahlédnout do karantény, v níž jsou izolovány nebezpečné soubory.

Výraznou vlastností programu je jeho neuvěřitelná rychlost, kterou se vyznačuje. Také na pozadí běžící *AMON* je rychlý. Během okamžiku prověří většinu souborů, aniž

také kabel, který umožní napájení 5 V z USB výstupu v počítači. To v případě menšího modelu, větší může být alternativně napájen z konektoru PS/2 pro klávesnici, k čemuž poslouží přibalená rozbočkovka.

Tato modelová řada přepínačů se vyrábí v několika barevných provedeních, mezi nimiž nechybí jak klasická tmavá barva pro přepínače, tak například pestře zelená nebo žlutá. Na recenzi jsme měli černé a modré provedení a musím konstatovat, že oběma modelům tyto barvy slušely.

Hledáte-li tedy miniaturní přepínače pro svou počítačovou síť za rozumnou cenu, určitě zvolte některý z těchto modelů. Jejich hlavní výhody jsou v mobilitě dané malými rozměry a alternativním napájením z počítače.

▲10940▼

## cenová osa (Kč včetně DPH)

■ 1 103	■ ■ ■ ■ ■ ■ ■ ■ ■ ■	U.S. Robotics 5-port Switch
■ 1 055	■ ■ ■ ■ ■ ■ ■ ■ ■ ■	SMC EZ switch 5-port
■ 1 020	■ ■ ■ ■ ■ ■ ■ ■ ■ ■	W-Linx SW-008CM
■ 772	■ ■ ■ ■ ■ ■ ■ ■ ■ ■	W-Linx SW-005CM-X

## W-Linx EtherEasy Mini Switch

produkt	miniaturní rozbočovače
zdroj	Levi International, Brno
kontakt	531 011 977, www.levi.cz
cena	772 Kč vč. DPH (SW-005CM-X) 1 020 Kč vč. DPH (SW-008CM)
záruka	2 roky

- rozměry ■ český manuál
- napájení z počítače
- magnetky

standard: 10Base-T/100Base-TX ■ spotřeba: max. 2,5 W ■ rozměry (š × d × v): 82 × 66 × 20 mm (SW-005 CM-X) a 145 × 77 × 27 mm (SW-008CM)

byste zaznamenali nějaké výrazné zpomalení práce počítače.

## Konfigurace na výbornou

Program je schopen pracovat také v režimu příkazové řádky, což jistě uvítají někteří administrátoři, jelikož příkazová řádka představuje výrazné zrychlení práce při použití dávkových souborů v kombinaci s programem.

Při použití *NOD32* v síťovém prostředí je možné využít služeb zaslání informací o napadení počítače pomocí e-mailu, což jistě přispěje k rychlejšímu zásahu správce sítě. Ještě rychlejší je možnost informovat správce pomocí služby Messenger v lokální síti. Osobně bych uvítal také možnost poslat vzkaz na komunikátor ICQ nebo Trilian.

Za zmínku stojí také přehledně zpracovaná nápověda programu, která je plně lokalizovaná do češtiny. I když *NOD32* není nejlevnější, jeho cena je přijatelná.

▲10616▼

## cenová osa (Kč včetně DPH)

■ 2 238	■ ■ ■ ■ ■ ■ ■ ■ ■ ■	Norton Antivirus 2004
■ 1 575	■ ■ ■ ■ ■ ■ ■ ■ ■ ■	NOD 32 2.0
■ 1 365	■ ■ ■ ■ ■ ■ ■ ■ ■ ■	AVG 7.0

## NOD32 2.0 administrátorská verze

produkt	antivirový program
zdroj	Eset, Praha
kontakt	220 570 478, www.esetsoftware.cz
cena	1 575 Kč vč. DPH

- rychlost ■ nekomunikuje s ICQ
- volba rozhraní
- detekce HLL virů

podpora systémů: Windows 95/98/ME/NT/2000/2003/XP, MS-DOS, UNIX/Linux, Novell, Microsoft Exchange Server, Lotus Domino a jiné poštovní servery